

you can
Canon

**imageFORMULA
DR-X10C**

A3 hoge snelheid productiescanner

De productiescanner
waar u op kunt vertrouwen

DR-X10C



imageFORMULA

Als scannen binnen uw onderneming een belangrijke rol speelt, dan er is nu een mid-volume documentscanner die hoge prestaties levert. Maak kennis met de DR-X10C: de hoge snelheid scanner die elke deadline haalt, betrouwbaar is en telkens opnieuw scans van de hoogste kwaliteit produceert.

Hoge prestaties met maximale efficiëntie

De absolute top in productiviteit

Wat uw eisen aan het scanproces ook zijn, de DR-X10C is ontworpen om alle scantaken met maximale efficiëntie uit te voeren. Dit betekent dat de DR-X10C voor u de ideale A3 scanner is met een capaciteit van 100 pagina's per minuut* - ongeacht of u laat scannen in zwart & wit, grijsstint of kleur of scant met 200 dpi of 300 dpi. Deze uitzonderlijk hoge productiviteit is mogelijk omdat het merendeel van de beeldverwerking wordt uitgevoerd door een speciale chip in de firmware van de scanner en daarmee onafhankelijk van uw PC.

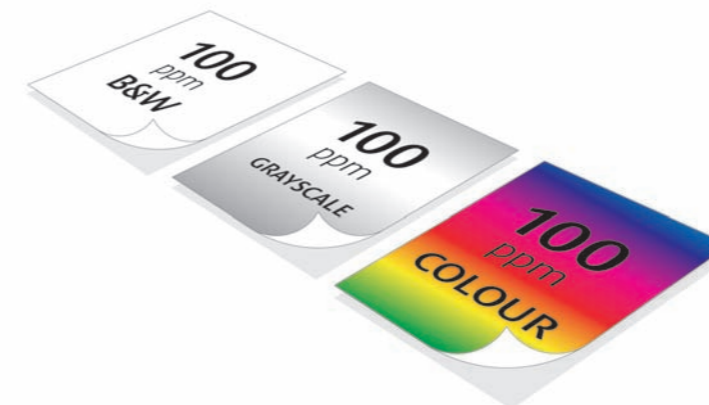
Beeldbewust

Wanneer de kwaliteit van de scan geen discussie mag oproepen, blijft de DR-X10C de scanner die produceert wat u eist. De DR-X10C levert prestaties met een optische resolutie van 600 dpi en biedt diverse mogelijkheden voor beeldverbetering. Een High Speed mode scant originelen met 300 dpi en werkt ze vervolgens bij naar afbeeldingen met resoluties van 400 dpi en 600 dpi. Om stofvorming en verlies aan beeldkwaliteit te voorkomen, gebruikt de DR-X10C een automatische blower, veger en rastermechanisme om de sensor schoon en de beeldkwaliteit hoog te houden.

Gerenommeerde betrouwbaarheid

Gebruikers dienen erop te kunnen vertrouwen dat de productiviteit gehandhaafd blijft en dat zij hun tijd en aandacht op andere zaken kunnen richten. De DR-X10C maakt dat vertrouwen waar en beschikt over een aantal innovatieve kenmerken die zorgen voor betrouwbare invoer van papier, perfecte detectie van dubbele invoer en minimale interventie tijdens de scanopdracht door de gebruiker. Onder alle omstandigheden staat de DR-X10C garant voor de hoogste productiviteit.

Dezelfde scansnelheid:



Hoge scanprestaties en uitzonderlijke beeldkwaliteit.

* A4 portret, 200/300 dpi



Het opvangblad kan worden ingesteld op 3 verschillende hoogten en zo worden aangepast aan de hoeveelheid te scannen papier



Wat u ook wilt laten scannen, de kans is erg klein dat geen twee documenten identiek zullen zijn. De DR-X10C is zo ontworpen dat de juiste invoer, uitvoer en verwerking van uw documenten moeiteloos verloopt en dat u er verder geen omkijken naar heeft.

Ontworpen voor ongeëvenaarde resultaten

Moeiteloze invoer

Bij handmatige invoer en gebruik van de Bypass mode kan het opvangblad op drie verschillende hoogten worden ingesteld en is ook invoer naast het midden (met vergrendelbare zijgeleiders) mogelijk. Op deze manier is het niet nodig dat er moet worden gewacht met de start van het scannen.

Active Separation Torque Control

Batches documenten zijn meestal niet identiek en vertonen vaak verschillen in papierstructuur, papierdikte en formaat. Dat is de reden waarom de aanvoer van de DR-X10C zo effectief mogelijk is uitgevoerd. Dit innovatieve kenmerk – Active Separation Torque Control – vergroot de mogelijkheid om uiteenlopende typen papier te verwerken door gebruik te maken van 5 elektronisch gestuurde instellingen voor het invoerkoppel. De voordelen ervan zijn extra duidelijk wanneer u dunne documenten scant die snel kunnen beschadigen. Tijdens het scannen wordt nu zonder kans op beschadiging als gevolg van agressieve separatie de hoogste productiviteit gehaald. Active Separation Torque Control zorgt voor optimale document separatie en daarmee voor een betrouwbare invoer.

Direct detecteren van formaat en scheefstand

Een speciale beeldsensor in de scanner detecteert automatisch het formaat en de scheefstandhoek van het document dat door de scanner wordt gevoerd en garandeert zo de nauwkeurige, betrouwbare resultaten en hogere productiviteit van de DR-X10C.

Ultrasone detectie van dubbele invoer

Met 3 onafhankelijke ultrasone sensoren zorgt de DR-X10C voor nauwkeurige en betrouwbare detectie van dubbele invoer. Daarnaast kunnen de sensoren worden ingesteld om AAN of UIT te signaleren volgens een ingestelde afstand tot de voorrand van de gescande pagina – om het scannen van documenten met notities en/of etiketten eenvoudig en gemakkelijk te maken en te zorgen dat de productiviteit maximaal blijft.

Nieuwe poging bij dubbele invoer

Deze unieke functie voert de documenten in de aanvoer automatisch terug wanneer een dubbele invoer is gedetecteerd en probeert het document vervolgens opnieuw te scannen. Ook het scannen van een incidentele envelop gaat eenvoudig – na detectie accepteert u de afbeelding door op een knop op het bedieningspaneel te drukken en het scanproces gaat automatisch verder – zodat de overall productiviteit toeneemt.

Detectie van nietjes

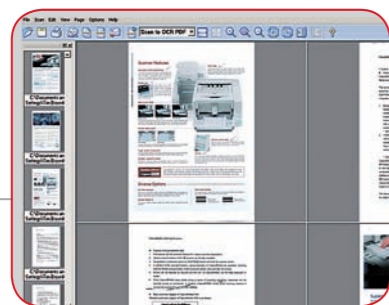
De innovatieve nietjes detectie van Canon stopt onmiddellijk met de invoer zodra een nietje is gedetecteerd. En voorkomt dat beschadiging aan de scanner of aan het document kan optreden.



De DR-X10C kan een batch met verschillende documentformaten in 1 keer verwerken



Ongeëvenaarde betrouwbaarheid bij al uw documenten.



CapturePerfect software wordt meegeleverd met de DR-X10C



De DR-X10C maakt het voor u mogelijk ook de moeilijkste scanopdrachten efficiënt uit te voeren. Naast een gebruiksvriendelijke bediening biedt deze scanner een aantal krachtige functies voor beeldverbetering, de CapturePerfect software van Canon plus een aantal accessoires die zijn ontworpen om u te helpen met elk type scanopdracht.

Extra controle zodra dat nodig is

Extra functies

Voor meer scanvermogen en bedieningsgemak beschikt de DR-X10C over een suite aan aanvullende mogelijkheden. Zoals bijvoorbeeld automatische kleurdetectie, het voorkomen van doorschijn, reductie van moiré, verwijderen van zwarte randen en van de schaduw van perforatiegaten. Daarnaast zijn er functies voor tekstverbetering om de leesbaarheid van uw scans te vergroten – bijvoorbeeld wanneer de tekst wordt beïnvloed door sterk gekleurde of gerasterde achtergronden.

CapturePerfect

Voor maximale controle over het scanproces – van begin tot einde – wordt de DR-X10C geleverd met de CapturePerfect software van Canon. Deze software heeft een gebruiksvriendelijke interface waarmee meerdere scanopdrachten of voorgeprogrammeerde opdrachtinstellingen. Periodiek uit te voeren scantaken zijn snel te starten zonder dat instellingen aan de scanner of de uitvoer telkens moeten worden aangepast. CapturePerfect biedt ook een aantal flexibele opties voor het opslaan van bestanden, zoals het toevoegen aan bestaande bestanden, bestanden opslaan als doorzoekbare tekst of gecodeerd PDF plus nog veel meer. Tijdens elk deeltraject binnen de workflow boekt u tijdwinst.

Beschikbare accessoires

- Pre en Post imprinter – print maximaal 32 tekens – de positie kan elektronisch worden bepaald
- Patchcode Decoder (Software)
- Barcode Module III (Software)
- Kofax Hardware VRS kaart (verkrijgbaar in derde kwartaal 2008)

Ideaal voor uw onderneming

Ideaal voor Service bureaus en scanservice providers

Met een snelheid van 100 pagina's per minuut en een capaciteit van 60.000 scans per dag is de DR-X10C een uiterst betrouwbare scanner waar u altijd op kunt vertrouwen.

Ideaal voor procesverbetering op dynamische kantoren

De succesvolle koppeling van productiviteit en bedieningsgemak maakt van de DR-X10C de ideale scanner om het hart van uw bedrijfskritische scanprocessen te vormen, bijvoorbeeld bij facturatie en documentarchivering.

Alles wat u nodig heeft voor perfecte resultaten.

Technische gegevens DR-X10C

| | | | |
|---------------------------------|--|--|--------------------|
| Type | Desktop documentscanner | | |
| Scanmethode | Sensor CMOS CIS 3 lijnsensor | | |
| Optische resolutie | 600 dpi | | |
| Lichtbron | RGB LED | | |
| Scanzijde | Voor / Achter / Dubbelzijdig | | |
| Interface | Tweevoudige interface (High Speed USB 2.0 & SCSI-3) Optioneel Kofax Hardware VRS (CGA) kaart - verkrijgbaar in derde kwartaal 2008 | | |
| Afmetingen | Papieropvang gesloten: 528 (B) x 563 (D) x 375 (H) mm Papieropvang open: 528 (B) x 861 (D) x 432 (H) mm | | |
| Gewicht | Ca. 39 kg | | |
| Aansluitspanning | 220 - 240 V AC (50/60 Hz) | | |
| Energieverbruik | Scannen: 125 W, Sluimer mode: 4,5 W (220-240 V AC) Uitgeschakeld: 0 W | | |
| Werkomgeving | 10 - 32,5°C (50 - 90,5°F), Luchtvochtigheid: 20 - 80% RL | | |
| Milieurichtlijnen | RoHS en ENERGY STAR | | |
| SCANSNELHEID¹ | | Simplex | Duplex |
| Portret (A4) | Zwart-Wit / Grijstint | 200/300 dpi | 100 ppm* 200 ipm** |
| | Kleur | 200 dpi | 100 ppm* 200 ipm** |
| | Kleur | 300 dpi | 100 ppm* 170 ipm** |
| Landschap (A4) | Z & W / Grijstint | 200/300 dpi | 128 ppm* 256 ipm** |
| | Kleur | 200 dpi | 128 ppm* 256 ipm** |
| | Kleur | 300 dpi | 128 ppm* 170 ipm** |
| DOCUMENTFORMAAT | | | |
| Formaat | Breedte | 50,8 - 305 mm | |
| | Lengte | 70 - 432 mm | |
| Dikte | Automatische invoer | 52 - 123 g/m ² (0,06 - 0,15 mm) | |
| | Bypass mode | 42 - 255 g/m ² (0,05 - 0,30 mm) | |
| Lang document mode | Max. 1.000 mm (verstelbaar op bedieningspaneel) (Dikte minder dan 0,2 mm en scangegevens minder dan 348 MB) | | |
| Papierscheiding | Retard roller | | |
| Invoercapaciteit | 500 vel (80 g/m ²) Instelbaar 500, 300, 100 vel & HANDMATIG / BYPASS invoer mode, invoer naast het midden via vergrendelbare zijgeleiders | | |
| Uitvoerresolutie | 100 x 100 dpi, 150 x 150 dpi, 200 x 200 dpi, 240 x 240 dpi, 300 x 300 dpi, 400 x 400 dpi, 600 x 600 dpi | | |
| | Uitvoermodus | Z&W / Error Diffusion / Geavanceerde tekstverbeteringsfunctie I & II | |
| Binair | 8-bits (256 niveaus) Grijstint | | |
| | Kleur | 24-bits kleur | |

| | |
|--|---|
| PRODUCTKENMERKEN | |
| Beeldverwerking | Automatische formaatdetectie & scheefstandcorrectie Blanco pagina overslaan Tekstrichting herkenning Automatische kleurdetectie Kleurruival/ Verbetering (R/G/B/Custom) Kleurverbetering (R/G/B/Custom) Geavanceerde tekstverbeteringsfunctie (I & II) Moiré reductie Voorkom doorschijn / Verwijder achtergrond Batchscheiding Verwijdering van ponsgeten Scanvlakinstelling MultiStream |
| Apparaat | Automatisch in-/uitschakelen (via USB) Snel herstelsysteem Ultrasone detectie van dubbele invoer (Sensoren onafhankelijk instelbaar) Handmatige / Bypass invoer Active Separation Torque Control Herhalingsmechanisme bij dubbele invoer Registratieknoppen opdracht/gebruiker Scancontrole / Alleen tellen mode Zoemeralarm Instelbare achtergrond (Wit/Zwart) |
| MEEGELEVERDE SOFTWARE | ISIS / TWAIN Drivers (Windows 2000/XP Pro/ XP Home/Vista) Capture Perfect 3.0 |
| Opties | Pre- Imprinter Post- Imprinter PatchCode Decoder Barcode Model III Kofax Hardware VRS (CGA) kaart - verkrijgbaar in derde kwartaal 2008 |
| Verbruiksmaterialen | Wisselrolletset Reinigingsbladen Inktcartridges |
| Dagelijkse capaciteit | Ca. 60.000 scan / dag |
| ¹ De scansnelheid is afhankelijk van de specificaties van de PC en de instellingen van de functies. | |
| Voor de beste resultaten adviseert Canon gebruik te maken van Canon printmaterialen. Raadpleeg a.u.b. het compatibiliteitsoverzicht voor printmaterialen om te zien welk papier/printmateriaal wordt aanbevolen. | |
| Sommige afbeeldingen zijn bewerkt om de informatie zo duidelijk mogelijk over te brengen. Alle gegevens zijn gebaseerd op de standaard testmethoden van Canon. Dit leaflet en deze technische gegevens zijn ontworpen en opgesteld voor de introductiedatum van het product. De uiteindelijke technische gegevens kunnen zonder voorafgaande kennisgeving zijn gewijzigd. ™ en ©: Alle bedrijfs- en/of productnamen zijn handelsmerken en/of geregistreerde handelsmerken van de desbetreffende producenten voor de markten en/of landen waar zij actief zijn. | |

* ppm = pagina's per minuut **ipm = images (beelden) per minuut



Partner Programme



imageFORMULA

you can
Canon

Canon Electronics Inc.
www.canon.com

Canon Europa N.V.
www.canon-europe.com

Canon Nederland N.V.
Neptunusstraat 1
2132 JA Hoofddorp
Tel. 023-568 16 30
Fax 023-567 02 64
www.canon.nl

Canon Belgium NV/SA
Berkenlaan 3
1831 Diegem
Tel. 02-722 04 11
Fax 02-721 32 74
www.canon.be